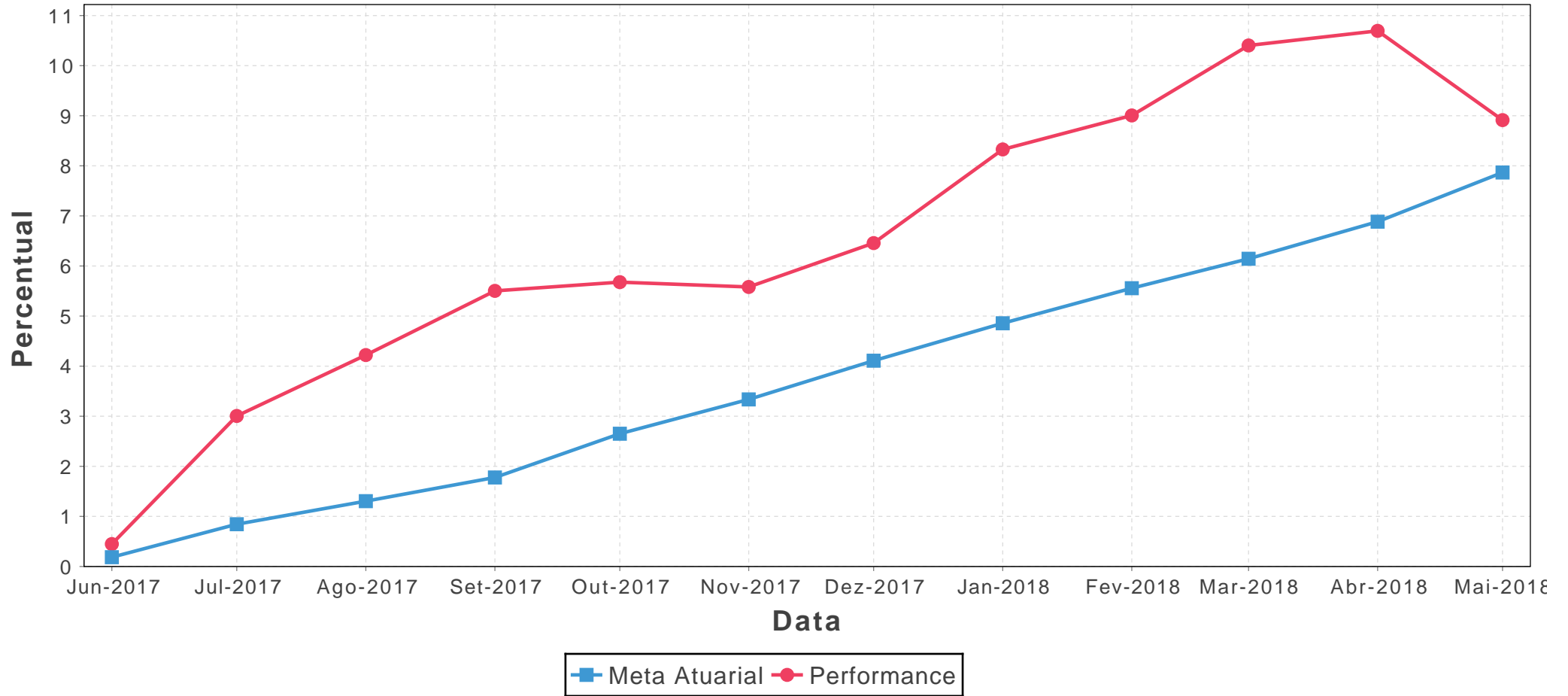




Performance Geral - INSTITUTO DE PREVIDENCIA MUNICIPAL DE UBATUBA - IPMU - MAI/2018

	Jun/17	Jul/17	Ago/17	Set/17	Out/17	Nov/17	Dez/17	Jan/18	Fev/18	Mar/18	Abr/18	Mai/18	12 Meses	Acumulado 2018
Performance	0,44%	2,54%	1,18%	1,22%	0,16%	-0,09%	0,82%	1,75%	0,62%	1,28%	0,26%	-1,60%	8,91%	2,30%
INPC + 6.00%	0,18%	0,65%	0,45%	0,46%	0,85%	0,66%	0,74%	0,71%	0,66%	0,55%	0,69%	0,91%	7,86%	3,60%

Mês	Saldo Anterior (R\$)	Aplicações (R\$)	Resgates (R\$)	Saldo Atual (R\$)	Rentabilidade (R\$)	Rentabilidade (%)	Rent. Acumulada (%)	Meta Atuarial (%)	Meta Acumulada (%)	Efetividade (%)	
2017/06	295.906.960,93	30.083.000,00	30.076.000,00	297.236.780,65	1.322.819,72	0,4480	0,4480	0,1852	0,1852	241,8497	
2017/07	297.236.780,65	23.223.432,79	22.620.008,15	305.441.295,48	7.601.090,19	2,5458	3,0052	0,6575	0,8439	387,1780	
2017/08	305.441.295,48	8.099.038,44	8.177.023,97	308.974.405,80	3.611.095,85	1,1809	4,2215	0,4565	1,3043	258,6556	
2017/09	308.974.405,80	11.764.000,00	11.911.000,00	312.637.185,65	3.809.779,85	1,2294	5,5028	0,4666	1,7770	263,4793	
2017/10	312.637.185,65	19.116.000,00	19.223.125,48	313.053.075,25	523.015,08	0,1653	5,6772	0,8585	2,6508	19,2545	
2017/11	313.053.075,25	2.377.021,99	2.313.535,68	312.842.560,39	-274.001,17	-0,0909	5,5812	0,6675	3,3361	-13,6164	
2017/12	312.842.560,39	11.337.696,60	9.346.626,64	317.435.068,61	2.601.438,26	0,8295	6,4570	0,7479	4,1090	110,9009	
2018/01	317.435.068,61	5.862.000,00	7.643.652,08	321.224.636,41	5.571.219,88	1,7567	8,3271	0,7178	4,8563	244,7274	
2018/02	321.224.636,41	13.203.782,40	13.401.276,40	323.045.958,34	2.018.815,93	0,6263	9,0056	0,6675	5,5563	93,8170	
2018/03	323.045.958,34	2.055.000,00	2.181.000,00	327.073.966,13	4.154.007,79	1,2818	10,4028	0,5570	6,1443	230,1091	
2018/04	327.073.966,13	2.505.000,00	3.377.555,34	327.070.976,40	869.565,61	0,2643	10,6946	0,6977	6,8849	37,8804	
2018/05	327.070.976,40	2.138.000,00	2.193.282,25	321.734.472,89	-5.281.221,26	-1,6096	8,9128	0,9187	7,8669	-175,1865	
Total Geral		131.763.972,22	132.464.085,99			26.527.625,73		8,9128		7,8669	113,2951



1 - Este documento tem caráter meramente informativo, sendo exclusivamente do usuário a responsabilidade por eventuais prejuízos decorrentes da utilização das informações.

2 - Os dados de mercado, se utilizados neste relatório, foram obtidos junto a fontes públicas nas quais o Opmax deposita confiança. Entretanto, o Opmax não se responsabiliza pela acurácia desses dados.

3 - As informações utilizadas neste relatório foram obtidas junto ao RPPS que administra o plano e aos seus prestadores de serviços, não sendo de responsabilidade do Opmax quaisquer erros decorrentes de ruídos ou falhas de informação.